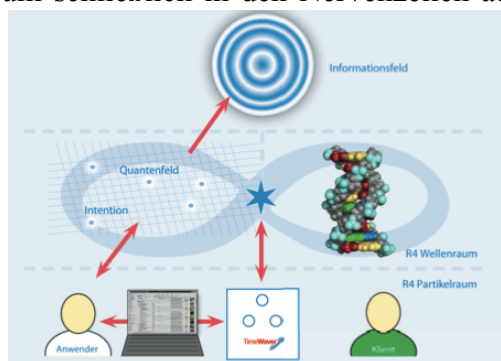


## TimeWaver Med – Moderne Quantenmedizin

Das in Deutschland vom Berliner Physiker Markus Schmieke (\* 1966) entwickelte TimeWaver Med-System ist ein seit 2005 zugelassenes Medizinprodukt und basiert auf Rausch- und Lichtquantentechnologie. Es dient zum einen der Diagnose von Krankheitshintergründen und zum anderen der Therapie belastender Substanzen und Schwingungen.

Alles ist Energie – Materie eine reine Illusion. Diese Erkenntnis von Max Planck wurde durch Albert Einstein in seiner Relativitätstheorie vor mehr als 100 Jahren als Wissenschaft manifestiert. Die menschlichen Sinne nehmen ebenfalls nur Schwingungen wahr. Lichtquanten in den Augen, Resonanzwellen in den Fingern, Schallwellen in den Ohren. Diese Reize werden an das Gehirn weiter gegeben und dort in Synapsen geschaltet, um schließlich in den Nervenzellen abgespeichert zu werden. Alles reine Energie. Und diese Energie ist der



Materie übergeordnet, steuert sie also. Über die kleinsten Energieteilchen, den Quanten, sind alle Ebenen der Materie miteinander verbunden und beeinflussen sich gegenseitig.

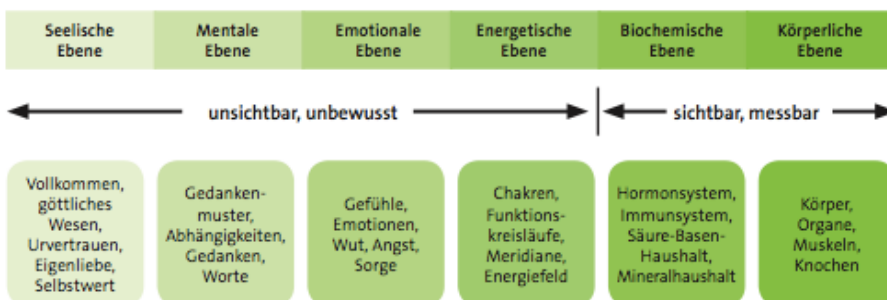
Jedes Lebewesen verfügt über ein für menschliche Sinne nicht wahrnehmbares **Informationsfeld**, das aus einer festen Komponente ähnlich einer einzigartigen Mobilfunknummer und einer variablen Komponente besteht, die alle Erlebnisse, Erfahrungen, Infektionen und pathologischen Stoffwechselforgänge abspeichert. Dieses Informationsfeld kann das TimeWaver-System auslesen, um darin zu testen und zu therapieren.

### Wie kann ich mir das praktisch vorstellen?

Vergleichen wir einmal den *Menschen* mit einem Computer. Dieser besteht aus Hardware (Festplatte, Monitor, Tastatur etc.) und Software (Betriebssystem, Anwendungsprogramme). Im Auslieferungszustand sollte die Festplatte nur wenig beschrieben sein das System einwandfrei funktionieren. Erst durch Installation von Software (*Lernen*) und Eingabe von Daten (*Erfahrungen*) nutzt man die Möglichkeiten des Computers mehr und mehr. Durch Surfen im Internet, kleinen Viren oder Trojanern oder nur durch den reinen Alltagsbetrieb häufen sich fehlerhafte Zuordnungen im System, die die Funktion nach und nach beeinträchtigen. Zudem saugt der Lüfter im Rechner ständig Dreck an. Das führt zu langsameren (*Energiemangel*) oder fehlerhaften Abläufen (*Krankheiten*). Nach und nach „verdreckt“ sowohl Soft- wie auch Hardware. Irgendwann verabschiedet sich ein Teil (*Organausfall*) oder der gesamte Computer (*Tod*). Spezielle Anti-Virenprogramme wie Kapersky oder Reinigungsprogramme wie CCleaner verlängern dabei die Lebenserwartung des Rechners.

### These zur Entstehung menschlicher Krankheiten

Zum Zeitpunkt unserer Geburt haben wir schon die ersten Hürden menschlichen Daseins durchlaufen. Energien unserer Eltern und deren Eltern (die in ihren Genen gespeichert sind), vielleicht auch Erfahrungen und Erlebnisse aus unseren vorherigen Leben, Karma, Lebensthemen oder auch Gefühls- und Verhaltensmuster unserer Eltern während der Schwangerschaft und bei unserer Geburt prägen bereits den ersten Lebensstag. Im Laufe unseres Lebens sammeln wir beständig traumatische Erfahrungen und Müll aus Umwelt und eigenem Stoffwechsel. Die Entgiftungs-, Immun- und Regenerationsprogramme laufen v.a. nachts und sorgen dafür, dass wichtige Hard- und Softwarefunktionen weiterhin arbeiten. Irgendwann sind allerdings



auch diese überlastet, es zeigen sich Ausfälle im Stoffwechsel und danach in körperlichen Funktionen. Die Ursache von Erkrankungen ist also u.a. ein Versagen der Reparaturmechanismen durch Stress von innen und außen (endogen und exogen). Jede Reduktion von Belastungen ist ein Schritt in Richtung Gesundheit.

### Wie wirkt dann der TimerWaver Med?

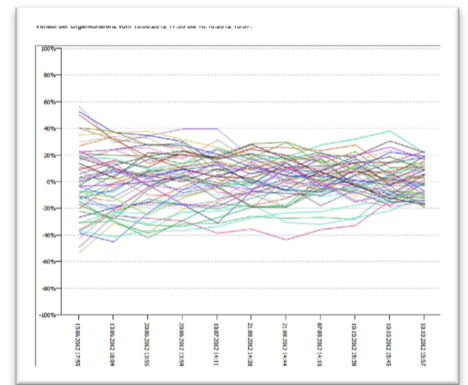
Jede Belastung hat ihre eigene Schwingungsfrequenz. Dr. Hulda Clark z.B. beschreibt in ihrem Buch „Heilung ist möglich“, dass Krankheiten wie Depressionen oder Krebs durch eine auf den auslösenden Erreger (u.a. Virus oder Parasit) passende Frequenz mittels eines Wechsellspannungsgerätes („Zapper“) erfolgreich behandelt werden können. In der modernen Psychologie wird nach Analyse des vordergründigen Problems dieses mittels Affirmationen oder Verhaltenstherapie transformiert. Die Bioresonanztherapie spiegelt z.B. bei Allergien dem Patienten sein Problem und stimuliert damit die Reparatur der krankhaften Immunstörung. Der TimeWaver analysiert ebenfalls die Krankheitshintergründe des Patienten und therapiert mit den ausgetesteten Frequenzen. Das computergestützte System analysiert allerdings in unvorstellbarer Geschwindigkeit Tausende von Daten innerhalb kurzer Zeit und spart damit langwierige Testungen. Er arbeitet somit wie ein Anti-Viren- und Reinigungsprogramm beim Computer. Das erklärte Ziel ist, so viele Belastungen auf körperlicher, geistiger und seelischer Ebene zu eliminieren, dass wir unsere Leistungsfähigkeit in jeder Beziehung wieder herstellen können.

### Muss ich als Patient auch etwas tun?

Einer der großen Vorteile des Systems ist der geringe Zeitaufwand, da der Patient zu den Therapien nicht die Praxis aufsuchen muss. Nichts wird ohne Ziel erreicht. Dieses Ziel sollte als Vision im Kopf des Patienten sein. Eine Reise bucht man ja auch mit Reiseziel. Ohne die geistige Vorstellung von Gesundheit wird man diese langsamer oder gar nicht erreichen. Daher ist eine Fokussierung sinnvoll und hilfreich.

### Wie therapiert denn ein solches „Informationsfeld-System“?

Nach der Testung werden vom Therapeuten in der EDV individuelle Therapielisten für den Patienten angelegt. Der Rechner steuert dabei das TimeWaver Med-System, das zuerst die Codierung des Patienten sendet (ähnlich wie ein Anruf auf dem Mobiltelefon) und danach die Therapieliste über Rausch- und Lichtquantenresonatoren abspielt. Da jedes Lebewesen über Millionen eigener Antennen verfügt und seine Akkus ständig durch Atmung, Schlaf und Stoffwechsel lädt, empfangen wir ohne Unterlass Informationen aus unserem Umfeld. Wenn uns das Gerät nun „anruft“, schaltet unser Nervensystem sofort auf Empfang und erhält – ohne dass wir dies bewusst wahrnehmen – die für uns bestimmten Informationen (wie eine SMS oder eine Nachricht). Und tauscht sich unmittelbar mit dem System aus, so dass der TimeWaver immer aktuelle Daten des Patienten hat. Dabei wird der Therapieverlauf über die so genannte Organkohärenz objektiviert. Im Rechner wird nun sichtbar, wie sich die Selbstregulation der Organe mit der Zeit verbessert.



### Weitere Einsatzmöglichkeiten des TimeWaver Med-Systems

Nicht nur in der Humanmedizin findet die revolutionäre Informationsfeld-Technologie ihre Anwendung. Weitere Analyse- und Optimierungsmöglichkeiten: Haus- und Hoftiere, Neugeborene, Sportler, Wohnung, Haus und Umfeld, Unternehmensberatung, Prozessbegleitung, Mitarbeiter, Partnerschaft, berufliche Neuorientierung, Erfolgsunterstützung.



„Der größte Wahnsinn ist es, wenn man alles beim Alten lässt und dann darauf hofft, dass sich etwas ändert.“  
ALBERT EINSTEIN

### Buchempfehlungen

Heilung mit Informationsfeldmedizin. Christiane Brand, Robert Noriam Diehl (2013)  
Der Healing-Code. Alex Loyd, Ben Johnson (2012)